

frameless
air diffusers

VentDel.no
levert av KLIMA-TISK



Ingen synlige kanter! Glatt og slett tak!

Ventdel ventilasjonsventiler er laget av gips. Den felles inn i gipstaket, sparkles og males i samme farge som taket. Bare en estetisk ringformet spalte til luftstrøm blir knapt synlig på taket.

Endelig er dagen mange har snakket om så lenge her. Dette er en ny trend!

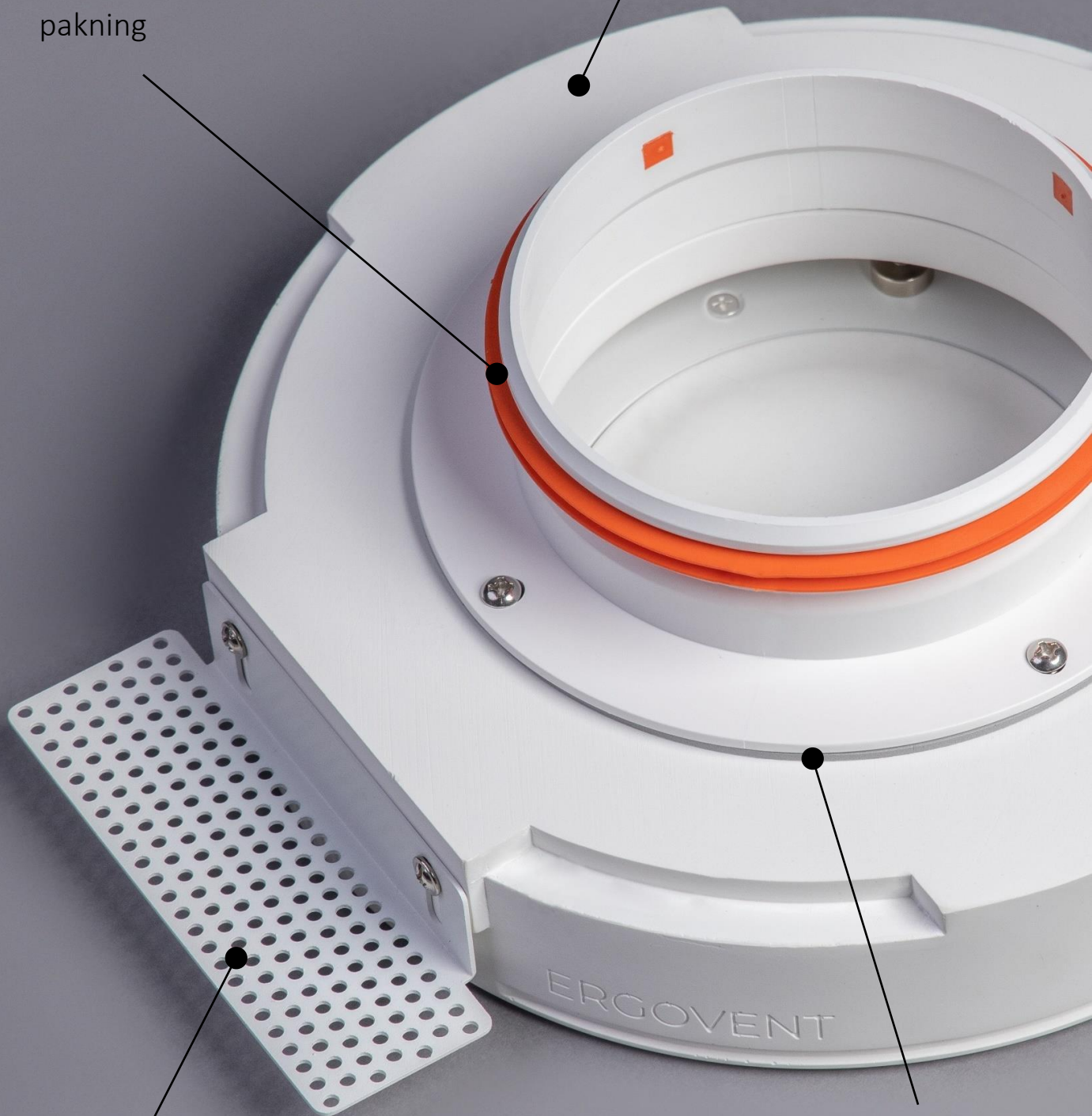


Ventdel – ventilasjonsventil som er perfektionert ned i minste detalj. Proffe brukere velger disse grunnet stabile tekniske parametere, enkel og rask installasjon. Sluttkjøpere verdsetter et stilrent og lekkert utseende, stillegående og sikker drift.



Høykvalitets, homogen gipskropp (uten behov for boring og liming)

100 / 125 / 160 mm
muffe med dobbel
pakning

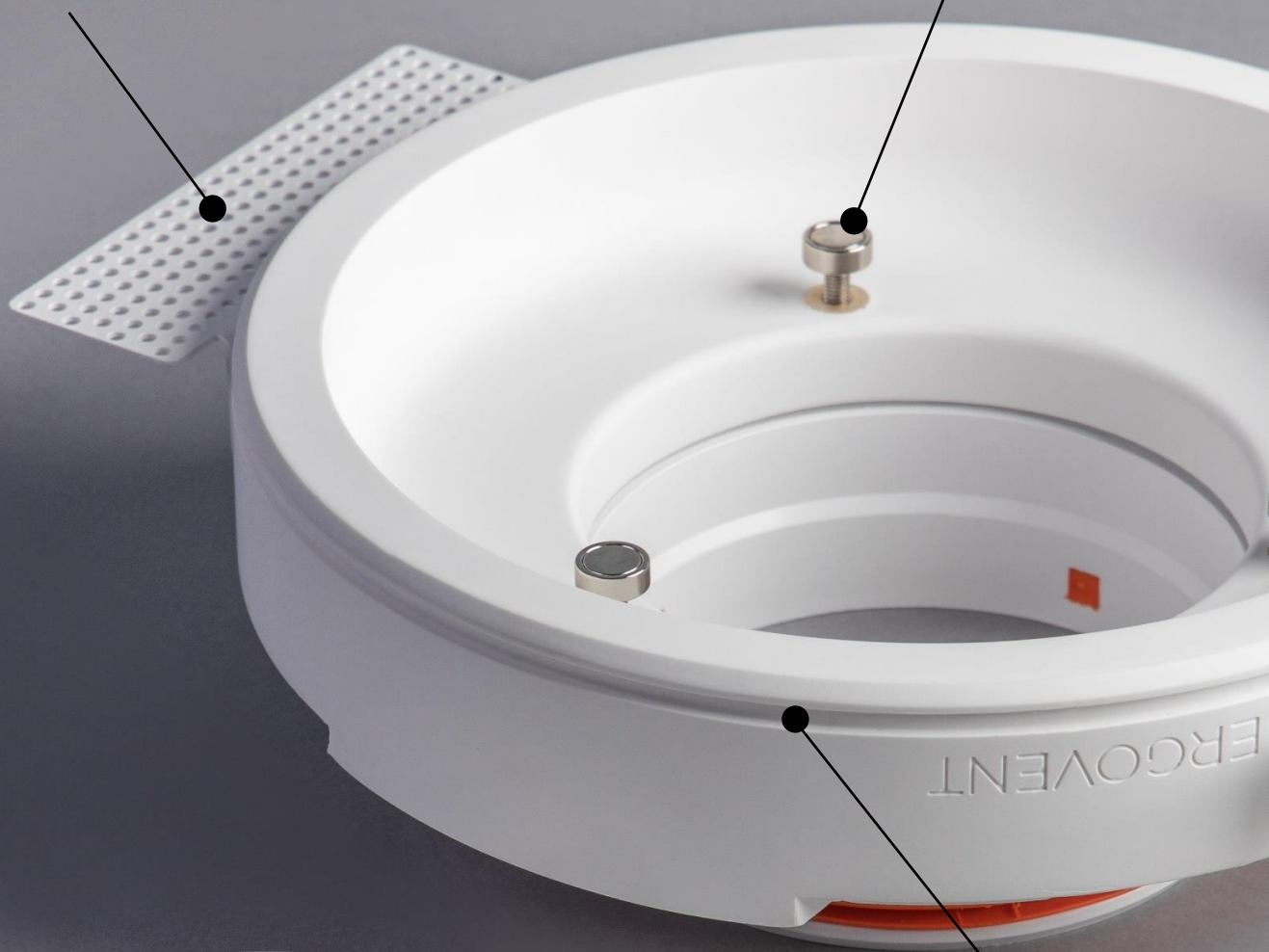


Anti-vibrasjonspakning mellom
kasse og muffe

Holdere er enkle å tilpasse for alle
gipstykkelser

Praktisk feste for 1 eller 2 lag gips

Pålitelige magnetiske holdere



Rille for sparkelmasse



Magnetisert dekselholder i rustfritt stål

Aerodynamisk utforming reduserer luftvirvler



Førsteklasses kvalitet og
ekstremt sikker emballasje



Sortiment

Utvalget av ERGOVENT Ventilert inkluderer runde (RONDO) og firkantede (KVADRO) modeller.

RONDO-modeller er tilgjengelige i 100 mm, 125 mm og 160 mm

KVADRO-modeller er tilgjengelige i 100 mm og 125 mm

Nippel dimensjon for enkel tilslutning av spirokanal, plenum kammer eller fleksibelkanal.

RONDO 100 / 125



RONDO 160

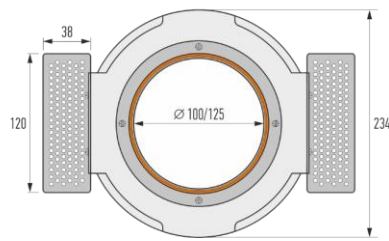
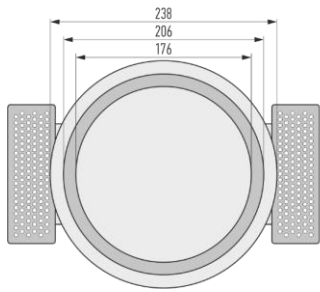


KVADRO 100 / 125

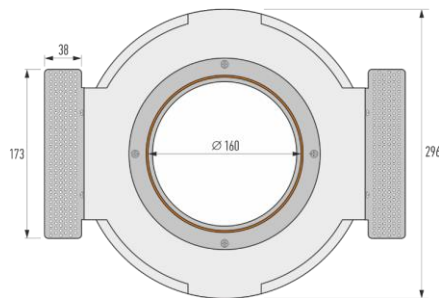
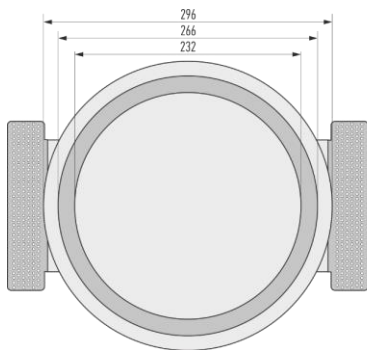
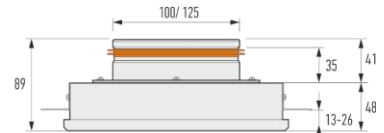


Parametere og skjemaer

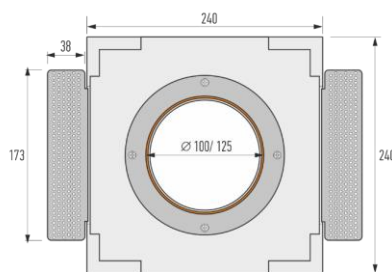
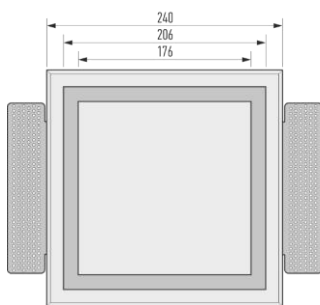
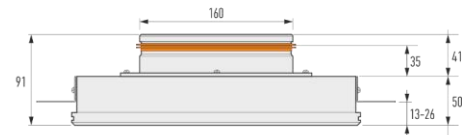
	RONDO-100	RONDO-125	RONDO-160	KVADRO-100	KVADRO-125
Produktkode	RN100	RN125	RN160	KV100	KV125
Nippel dimensjon	100 mm	125 mm	160 mm	100 mm	125 mm
Kassehøyde	50 mm	50 mm	50 mm	50 mm	50 mm
Høyde inkludert nippel	90 mm	90 mm	90 mm	90 mm	90 mm
Kassediameter	238 mm	238 mm	300 mm	238 x 238 mm	238 x 238mm
Form	Rund	Rund	Rund	Firkantet	Firkantet
Anbefalt luftstrøm m ³ /t	Opptil 80 m ³ /t per ventil	Opptil 80 m ³ /t per ventil	Opptil 100 m ³ /t per ventil	Opptil 80 m ³ /t per ventil	Opptil 80 m ³ /t per ventil
Luftstrøm	Tilluft / Avtrekk	Tilluft / Avtrekk	Tilluft / Avtrekk	Tilluft / Avtrekk	Tilluft / Avtrekk



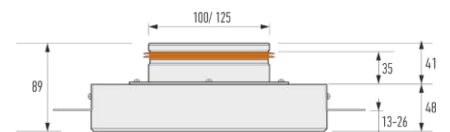
RONDO-100 / RONDO-125



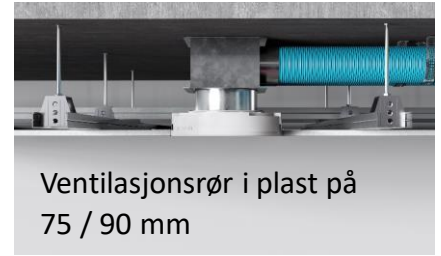
RONDO-160



KVADRO-100 / KVADRO-125



Tilkoblingsmetoder

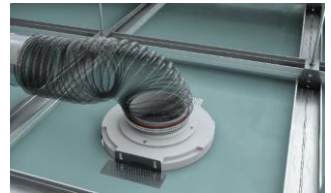
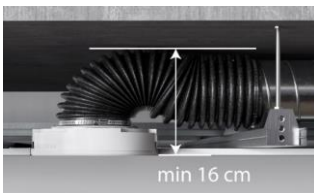


VENTILASJONSKANALSYSTEM i SPIROKANAL:

- 1 Kobles direkte inn på Innløpsstussen i stål, med nippel dimensjon å pakning.

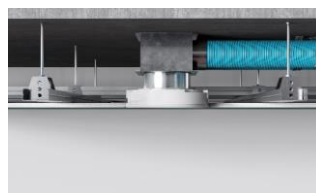
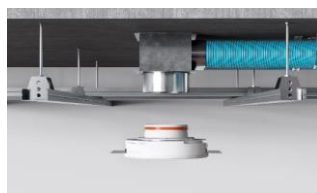
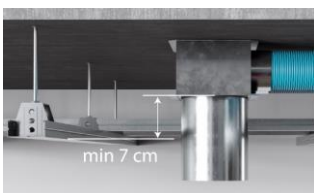


- 2 Ved hjelp av en Fleksibelkanal

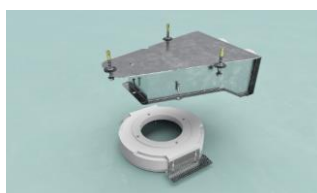


VENTILASJONSKANALSYSTEM: ventilasjonsslanger i plast på 75 mm / 90 mm

- 3 Ved bruk av plenumsammer



- 4 Ved hjelp av en spesiell lavprofilboks, som sparer takhøyde. Taket er kun senket med 14 cm.

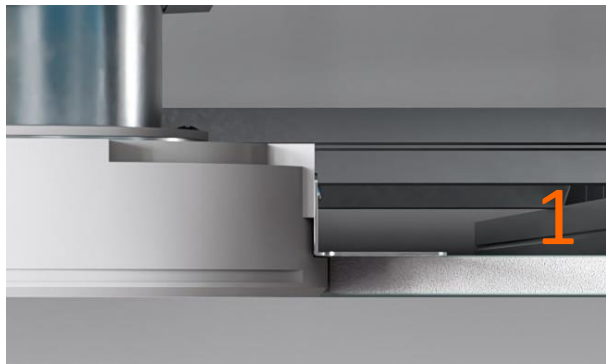
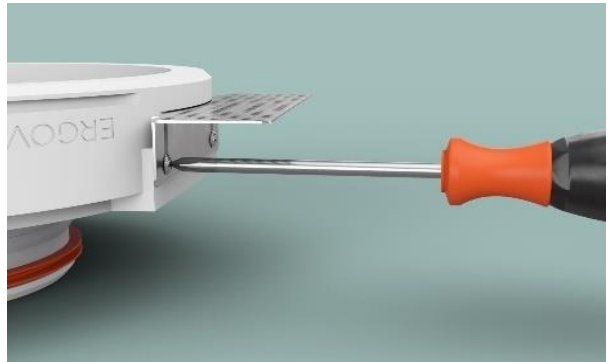


Enkel og praktisk installasjon

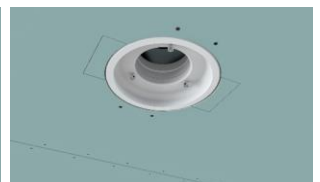
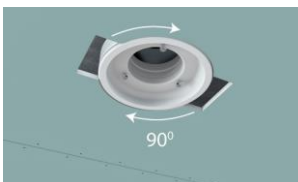
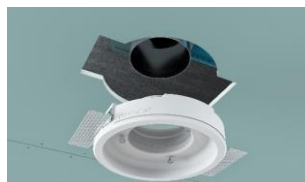
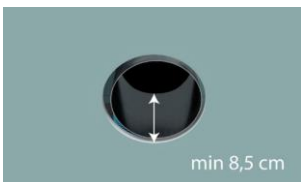
Ventilen festes til gipsplaten med selvskruende skruer. Disse skrur gjennom gipsplaten til sidefestere.

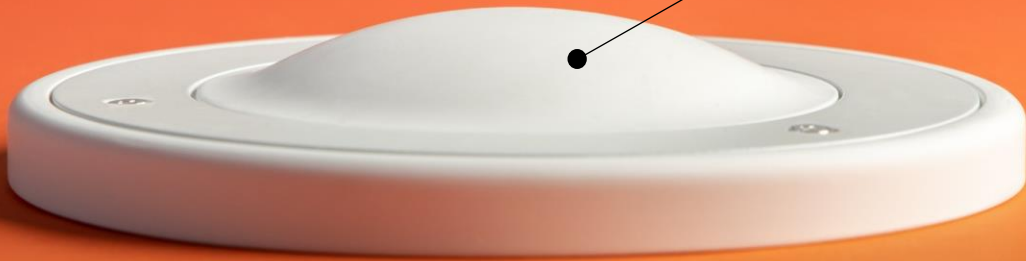


Festelementene er justerbare og kan umiddelbart påføres 1 eller 2 lag med gips (om nødvendig, til enhver ikke-standard tykkelse av gipsplater).



Det er mulig å installere en ventil selv om gipshimlingen allerede er montert, kan den monteres direkte i spirokanal vis du har min. 8,5cm kanal rett opp eller fleksibelkanal. Da bør du bare gjennomføre noen ekstra steg.

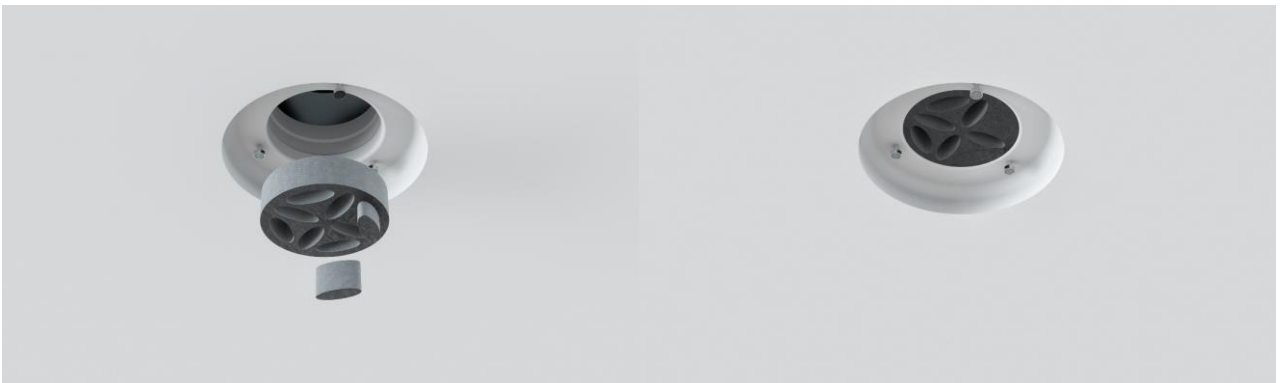




Ventilen ble designet i samarbeid med forskere, ved hjelp av datasimuleringer. Ulike geometriske modifikasjoner har blitt testet for optimale aerodynamiske egenskaper. En av dem er et spesiell halvkuleformet framspring som effektivt reduserer luftvirvler og luftstrømmotstand.

Regulering av luftstrøm

Ventil lokket skal alltid ligge jevnt med taket. Hvis det er nødvendig å regulere luftstrømmen, brukes polyuretanspjeld. Du kan sette inn det fleksible spjeldet i ventil muffen når som helst. Luftstrømmen balanseres ved å endre antall avtakbare segmenter.



Ingen smuss på taket!

Rundt ventilen av gammel type dannes det vanligvis en støvring. Dette på grunn av luftstrømretning og partikkelstatiske egenskaper. Luftstrømmen til den rammeløse ventil er rettet rett ned, og antistatiske egenskaper av gips forhindrer støvpartikkeldannelser, slik at taket alltid forblir rent. Vedlikehold kan utføres om nødvendig ved å åpne sentralhetten.





Diffusorer **produseresi Litauen** av «ERGOVENT JSC»

Er du interessert i disse produktene ta gjerne kontakt med oss:

Kontaktperson:

[Klimatisk AS](#)

[Hillevågsveien 103](#)

[4016 Stavanger](#)

[97478080](#)

Post@ventdel.no / Post@klimatisk.no

ventdel.no