

Nordic

ART.NR. 120445

NO**VEILEDNING**

Ledningssett, NordicPanel

SV**ANVISNING**

Kablage kit, NordicPanel

EN**MANUAL**

Cord set, NordicPanel

NO Montering av NordicPanel ledningssett for eldre enheter som ikke har standard ledningssett montert

For at panelet skal fungere, må enheten være produsert etter mai-2019 og ha programvare 2.431 eller nyere. Hvis programvaren begynner på 1.xxx kan ikke enheten oppdateres. For å se hvilken versjon den aktuelle enheten har, logg inn via FlexitGO-appen (Se instruksjoner på nettsiden www.flexit.no).

1 Velkommen til Flexit GO. For å styre produktet, vennligst logg inn eller registrer produktet. Skjen / Internett Logg Inn Registrer produkt Lokal nettsverksforbindelse (Installasjon/Service Login) Finn produkt

2 Oppdater liste Velg hvilket produkt du vil koble til 800130-000005 RUSHXD-UYRFG-ZVAXQ-53LMU-A63YY Driftsmodus 192.168.1.90:47808 Tilbake Koble til

3 Skriv inn 'basic' eller skriv inn kode for installatør eller servicebruker Kode 1000 Tilbake Logg Inn

4 VRIAS2-40YBC-SDISY-UCILJ-7... Luft Home 20,0 °C -2,2 °C 21,8 °C

5 Flexit GO Hjem Luft Øvrige

6 Øvrige Installatør Tilleggsfunksjoner Alarm Systeminformasjon Driftstimer Service Om Flexit GO Logge ut

7 Systeminformasjon Flexit serienummer 800130-000005 Aktiveringsnøkkel XCMPMW-HI2FH-RJOEY-CN37L-RQVRO Firmware FW=03.39.03.38;BL=00.05.01.0002;SVS-300.4;SBC=13.24; Applikasjon AAS_20;SU=SiUn;APT=HvacFnc21y_A;AP TV=2.431; Modellnavn POS3.67 Tilkoblingsstatus Produktet er tilkoblet

Hvis det er en eldre versjon, sørg for at enheten er koblet til internett og registrert på Flexits skytjeneste. Ta så kontakt med kundeservice info@flexit.no og angi *Aktiveringsnøkkelen* og serienummer for å få hjelp med fjernoppdatering.

NO

For å kunne bruke NordicPanel på tidligere enheter som ikke har innebygget kabling, er det ett spesielt kabel kit som kan brukes. Det består av to deler, en del (bilde 1.) som kobles inn i aggregatet, og en del (bilde 2.) som tres inn fra utsiden.

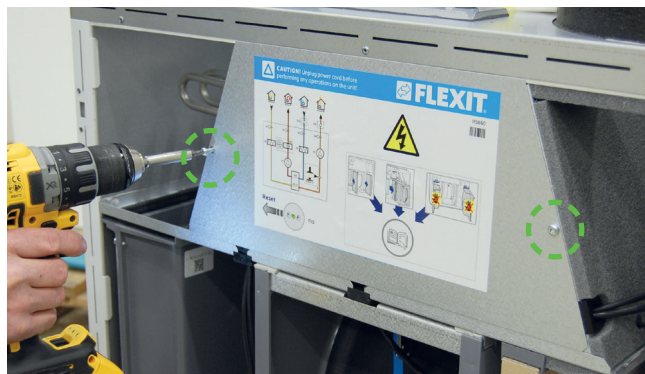


MERK! Enheten må ha programvare 2.431 eller nyere for at panelet skal fungere.

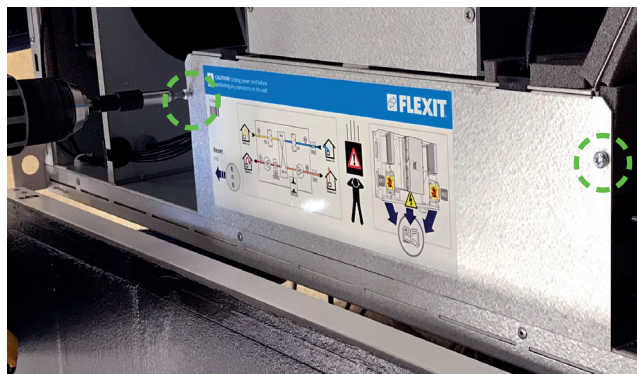
1**2**

NO Montering

1 Åpne dekselet på enheten og skru av platen.

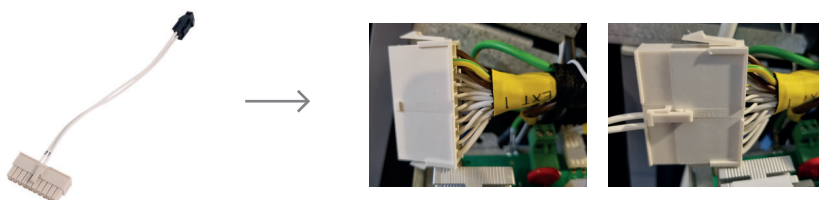


Nordic S-serien

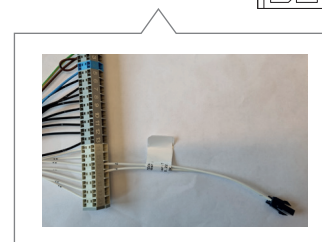
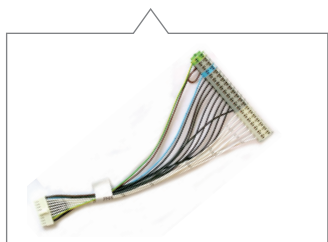
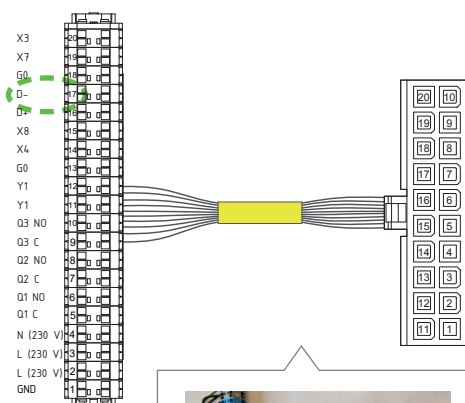
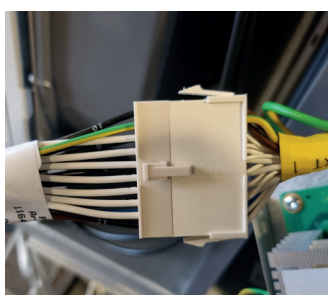


Nordic CL-serien

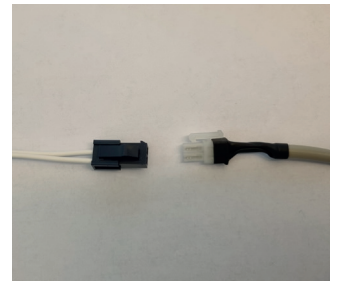
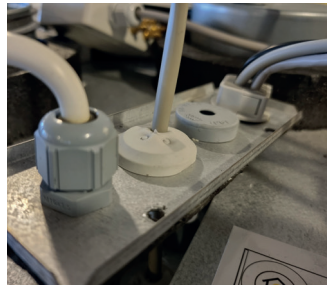
2 Koble kabel 1, art.nr 355179 til kontakten i enheten



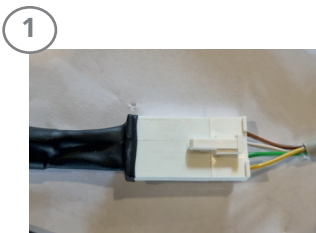
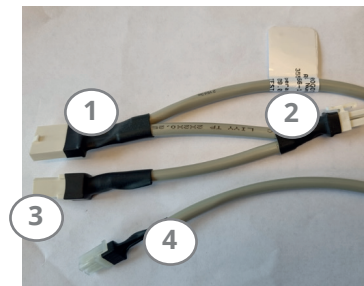
3 Er det allerede en tilbehørskabel i kontakten? Kutt av kontakten og plugg den inn i eksisterende ledninger. Kabel merket D+ kobles til klemme 16, kabel merket D- kobles til klemme 17.



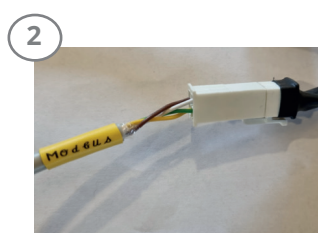
- 4** Løsne platen på toppen av enheten (utseendet til enheten kan variere avhengig av modell), fjern TET-niplene, installer ledningsnett 355166 med tilhørende nipler i enheten. Koble den deretter til ledningsnett 355179



- 5** Koble deretter kabel 355166 til eksisterende kontakter på utsiden av enheten.



Kontakt til NordicPanel



Kobles til kabel merket Modbus på toppen av enheten



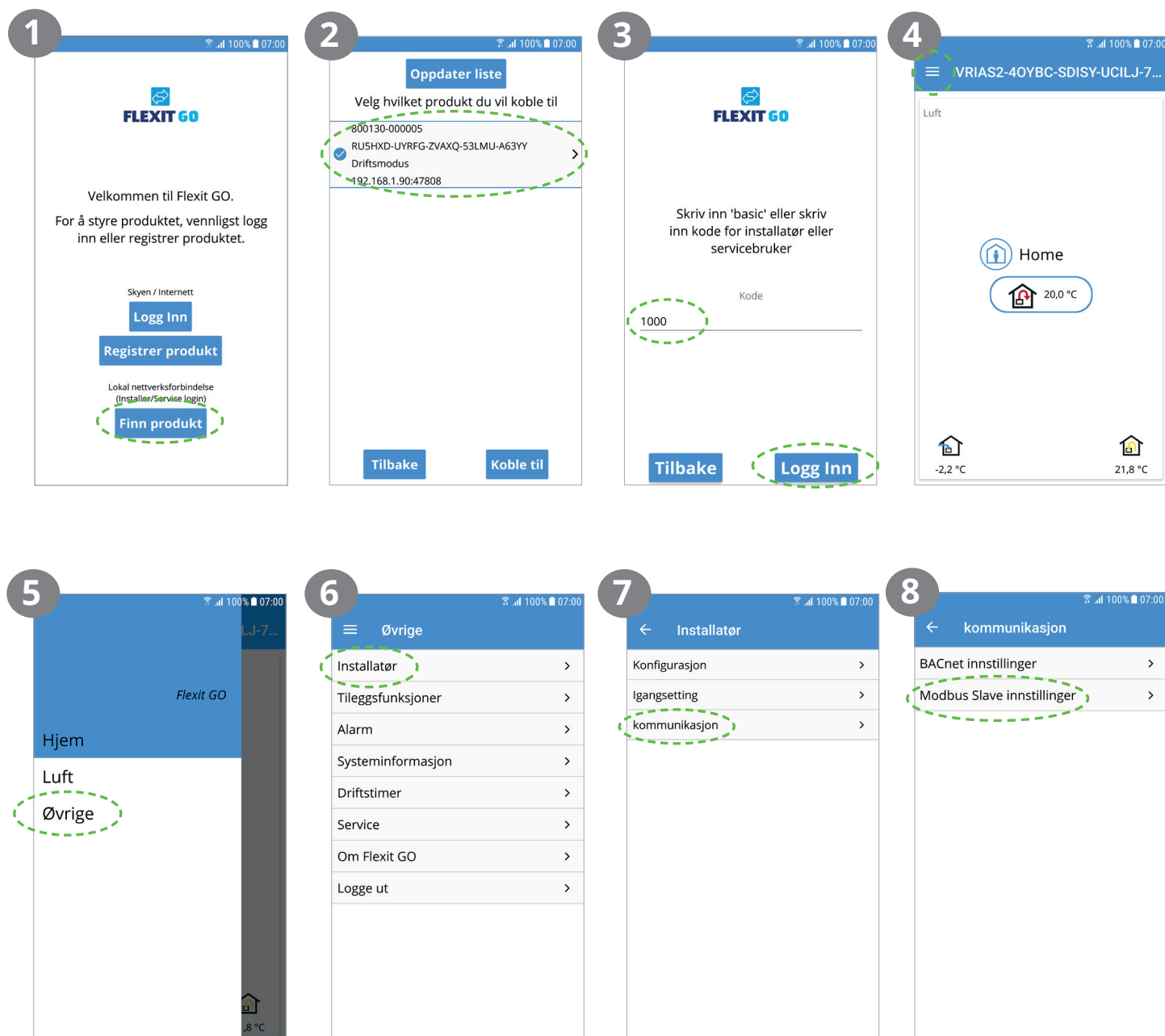
Hvis kabelen til den trådløse sender/ mottaker er installert der kabel 2 kobles til, flytter du kabelen til broen til kontakt 3. Ellers må kontakten være tom.

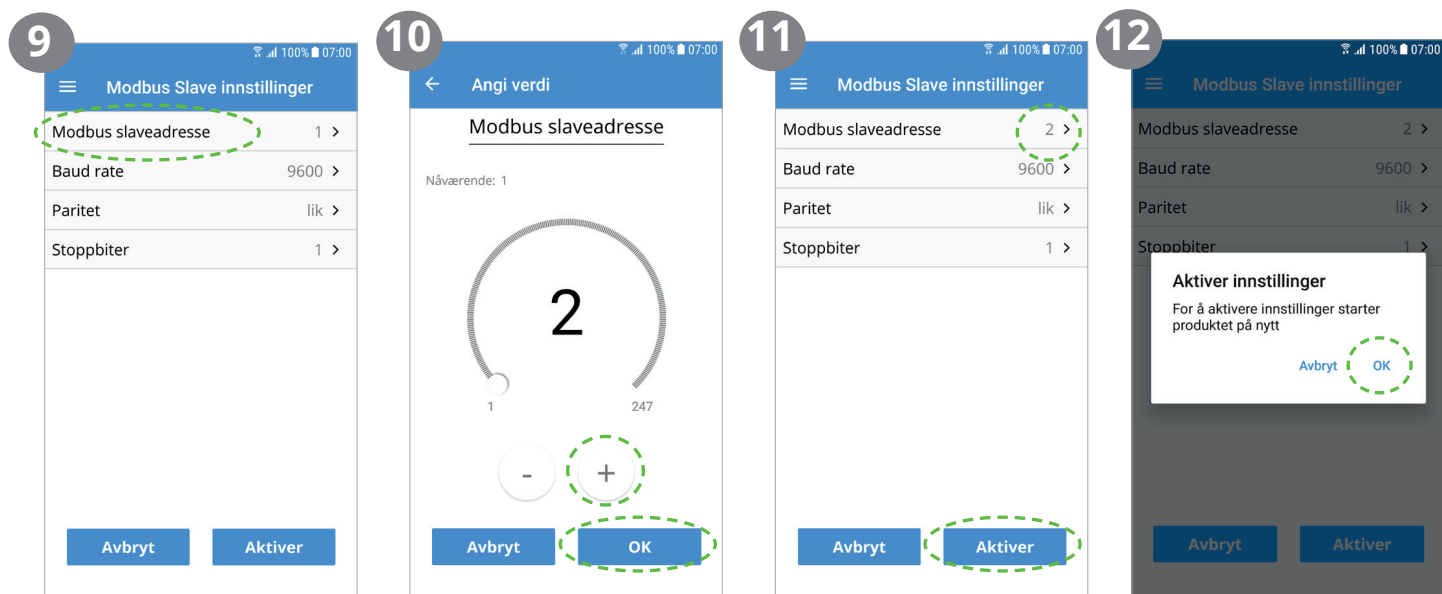


NO Kommunikasjonsinnstillinger

For at panelet skal kunne kommunisere med enheten, må modbus-adressen på enheten endres fra 1 til 2.

Logg på FlexitGO-appen og følg trinnene nedenfor.





Etter at enheten har startet på nytt, er innstillingene endret.

SV

Monteringsinstruktion NordicPanel kablage kit för äldre aggregat som inte har kablage monterat som standard

För att panelen ska fungera måste aggregatet vara tillverkat efter maj-2019 och ha programvara som heter 2.431 eller nyare. Om programvaran börjar på 1.xxx kan inte aggregatet uppdateras. För att se vilken version det aktuella aggregatet har, logga in via appen FlexitGO (Se instruktion på hemsidan www.flexit.se).

1 Välkommen till Flexit GO. För att styra din produkt, vänligen logga in eller registrera din produkt.

Molnet / Internet
Logga in
Registrera produkt

Lokal nätverksanslutning (Installer/Service login)
Hitta produkt

2 Uppdatera listan
Välj vilken produkt du vill ansluta till

800130-000005
✓ RUSHXD-UYRFG-ZVAXQ-53LMU-A63YY
Driftläge
192.168.1.90:47808

Tillbaka **Anslut**

3 Ange 'basic' eller ange kod för installatör eller serviceanvändare

Kod
1000

Tillbaka **Logga in**

4 VRIAS2-4OYBC-SDISY-UCILJ-7...
Luft
Home
20.0 °C
-2,2 °C 21,8 °C

5 Flexit GO
Hem
Luft
Övrigt

6 Övrigt
Installatör
Tilläggfunktioner
Larm
Systeminformation
Drifttimmar
Service
Om Flexit GO
Logga ut

7 Systeminformation
Flexit serienummer
800130-000005
Aktiveringsnyckel
XCMPMW-HI2FH-RJOEY-CN37L-RQVRQ
Firmware
FW=03.39.03.38;BL=00.05.01.0002;SVS-300.4;SBC=13.24;
Applikation
AAS-20;SU=SiUn;APT=HvacFnct21y_A;APTV=2.431;
Modellnamn
POS3.67
Cloudtjänst:
Produkten är ansluten

Om det är en äldre version, se till att aggregatet är uppkopplat mot internet samt att registrerat på Flexits molntjänst. Därefter kontakta kundtjänst info@flexit.se och ange *Aktiveringsnyckeln* och serienummer för att få hjälp med att fjärruppdatera.

SV

För att kunna använda NordicPanel på tidigare aggregat som inte har inbyggd kablage finns ett specialkablage som kan användas. Det består av två delar, en del (bild 1.) som kopplas inne i aggregatet, och en del (bild 2.) träs in från utsidan.



OBS! Aggregatet måste ha programvara 2.431 eller nyare för att panelen ska fungera.

1

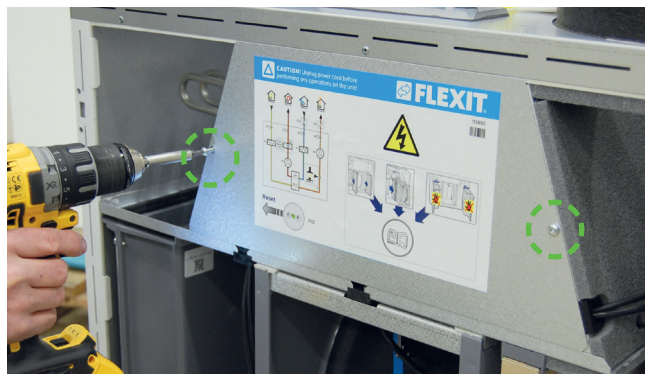


2

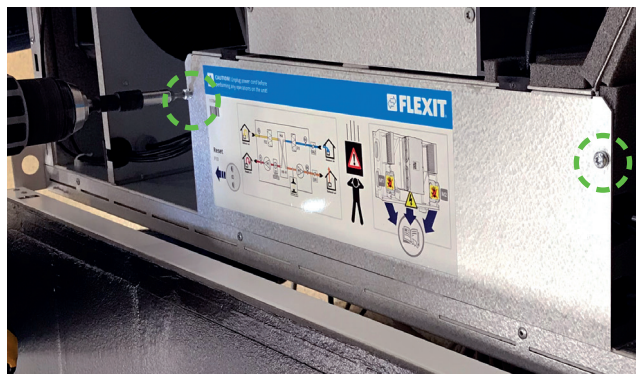


SV Montering

1 Öppna luckan på aggregatet och skruva bort plåten.

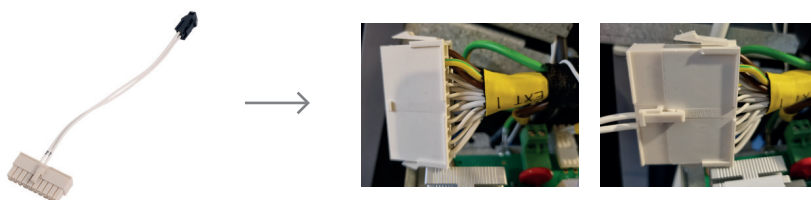


Nordic S-serien

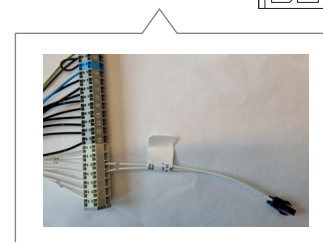
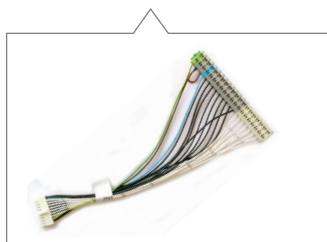
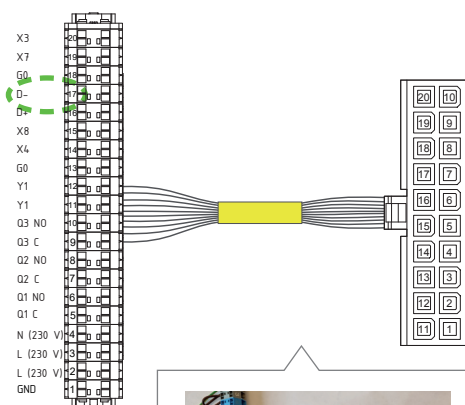
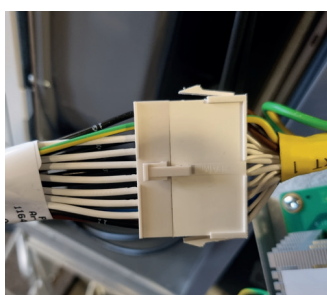


Nordic CL-serien

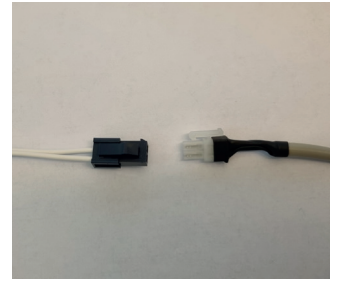
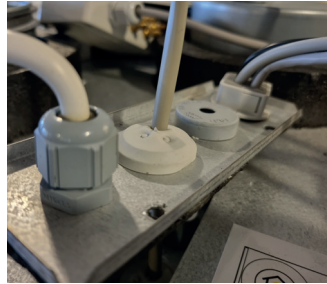
2 Anslut kabel 355179 till kontakten i aggregatet



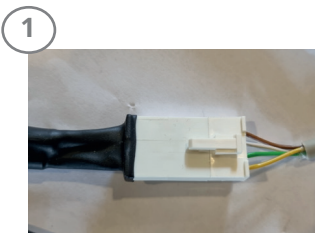
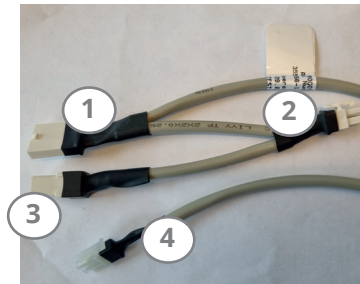
3 Sitter det redan ett tillbehörskablage i kontakten. Klipp då av kontakten på 355179 och koppla in den i befintligt kablage. Kabel märkt D+ kopplas in på plint 16, kabel märkt D- kopplas in på plint 17.



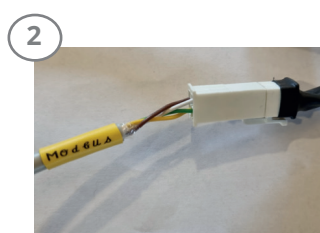
- 4** Lossa plåten på toppen av aggregatet (utseendet på aggregatet kan variera beroende på modell), ta bort TET-nipplarna, montera kablage 355166 med tillhörande nipplar i aggregatet. Koppla sedan ihop det med kablaget med 355179



- 5** Koppla därefter in kabel 355166 till befintliga kontakter på utsidan av aggregatet.



Kontakt til NordicPanel



Kopplas till kabel märkt Modbus på toppen av aggregatet



Sitter kabel till trådlös brygga installerad där kabel 2 ska kopplas flyttas kabeln till bryggan till kontakt 3. I annat fall ska kontakten vara tom.



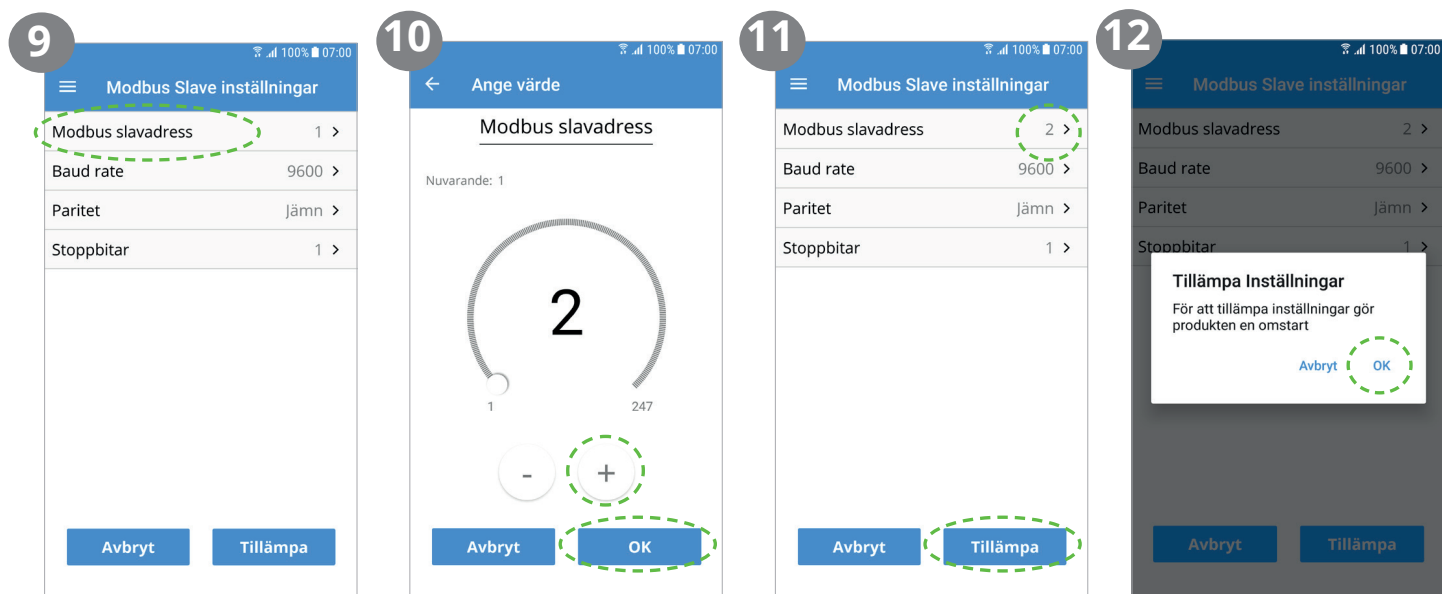
SV Kommunikationsinställningar

För att panelen ska kunna kommunicera med aggregatet måste man ställa om modbusadressen på aggregatet från 1 till 2.

Logga in på appen FlexitGO och följ stegen nedanför.

The screenshots illustrate the following steps:

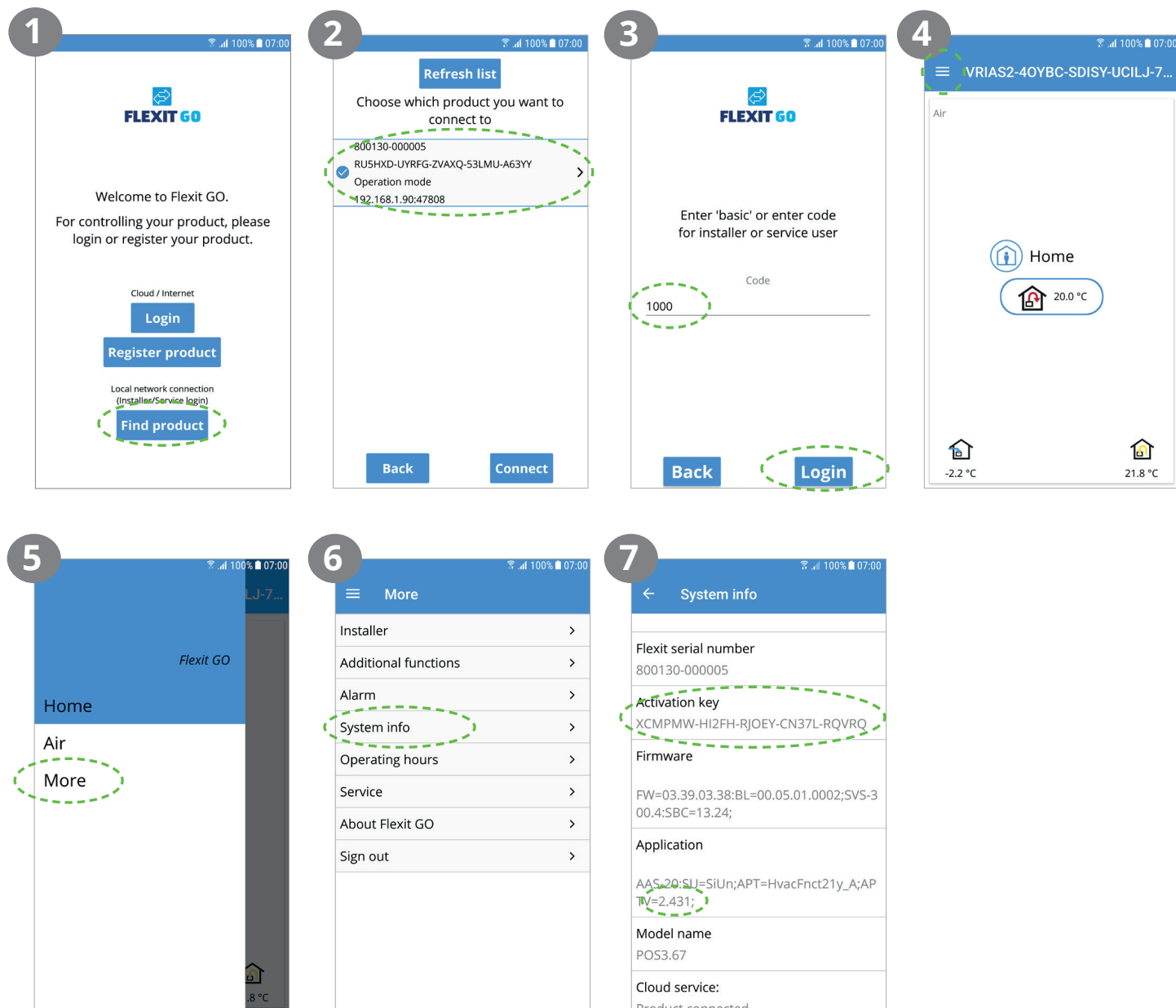
- 1** Welcome screen with 'Hitta produkt' (Find product) button circled in green.
- 2** 'Uppdatera listan' (Update list) screen showing a list of products. The 'RUSHXD-UYRFG-ZVAXQ-53LMU-A63YY Driftläge' entry is circled in green.
- 3** Login screen with 'Logga in' (Login) button circled in green and '1000' entered in the 'Kod' (Code) field.
- 4** Home screen showing 'Home' and 'Luft' (Air) temperature controls.
- 5** Main menu screen with 'Övrigt' (More) button circled in green.
- 6** 'Övrigt' menu with 'Installatör' (Installer) option circled in green.
- 7** 'Installatör' menu with 'Kommunikation' (Communication) option circled in green.
- 8** 'Kommunikation' menu with 'Modbus Slave inställningar' (Modbus Slave settings) option circled in green.



Efter att aggregatet har startat om är inställningarna ändrade.

EN Assembly instructions NordicPanel cabling kit for older units which do not have cabling fitted as standard

For the panel to work, the unit must be manufactured after May-2019 and have software called 2.431 or newer. If the software begins with 1.xxx, the unit cannot be updated. To see which version the current unit has, log in via the FlexitGO app (See instructions on the website www.flexit.com)



If it is an older version, make sure the unit is connected to the internet and registered on Flexit's cloud service. Then contact customer service info@flexit.com and enter the *Activation Key* and serial number to get help with remote updating.

EN

To be able to use NordicPanel on previous units that do not have built-in cabling, there is a special cabling that can be used. It consists of two parts, a part (picture 1.) which is connected inside the unit, and a part (picture 2.) which is threaded in from the outside.



ATTENTION! The unit must have software 2.431 or newer for the panel to work.

1

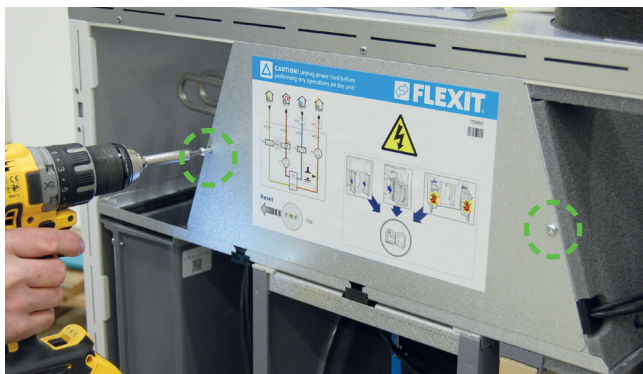


2

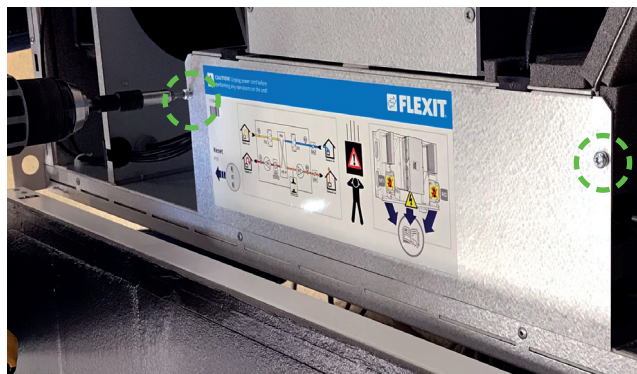


EN Assembly

1 Open the cover of the unit and unscrew the plate.

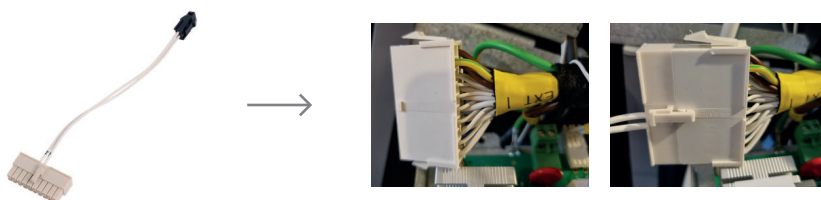


Nordic S-serien

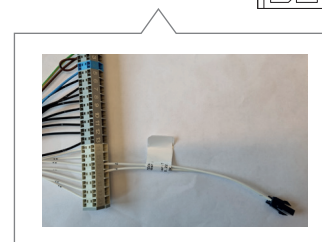
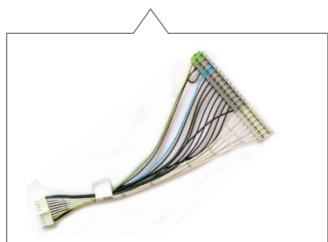
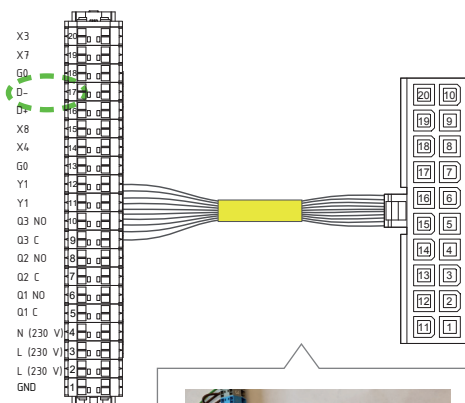
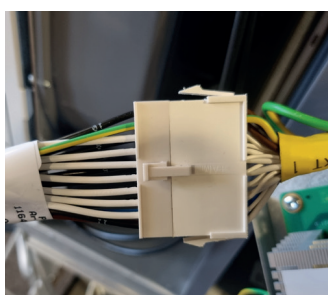


Nordic CL-serien

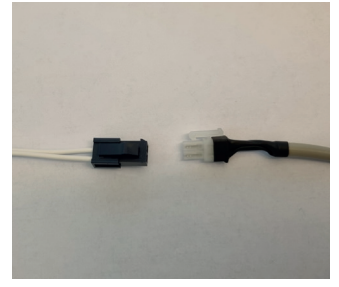
2 Connect cable 355179 to the connector in the unit



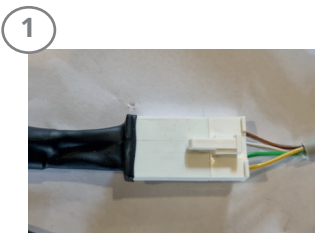
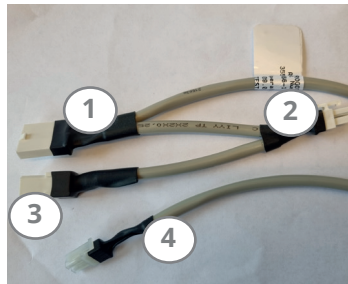
3 Is there already an accessory cable in the connector? Then cut off the connector on 355179 and plug it into the existing wiring. Cable marked D+ is connected to terminal 16, cable marked D- is connected to terminal 17.



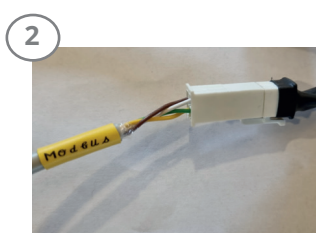
- 4** Loosen the plate on the top of the unit (the appearance of the unit may vary depending on the model), remove the TET nipples, install wiring harness 355166 with associated nipples in the unit. Then connect it with the wiring harness with 355179



- 5** Then connect cable 355166 to existing connectors on the outside of the unit.



Kontakt till NordicPanel



Connects to cable labeled Modbus on top of unit



If the cable to the wireless bridge is installed where cable 2 is to be connected, move the cable to the bridge to connector 3. Otherwise, the connector must be empty.



EN Communication settings

In order for the panel to be able to communicate with the unit, the modbus address on the unit must be changed from 1 to 2.

Log in to the FlexitGO app and follow the steps below.

1 Welcome to Flexit GO. For controlling your product, please login or register your product. Cloud / Internet: Login, Register product. Local network connection (Installer/Service login): Find product.

2 Refresh list. Choose which product you want to connect to. 800130-000005, RUSHXD-UVRFG-ZVAXQ-53LMU-A63YY (checked), Operation mode, 192.168.1.90:47808. Back, Connect.

3 Enter 'basic' or enter code for installer or service user. Code: 1000. Back, Login.

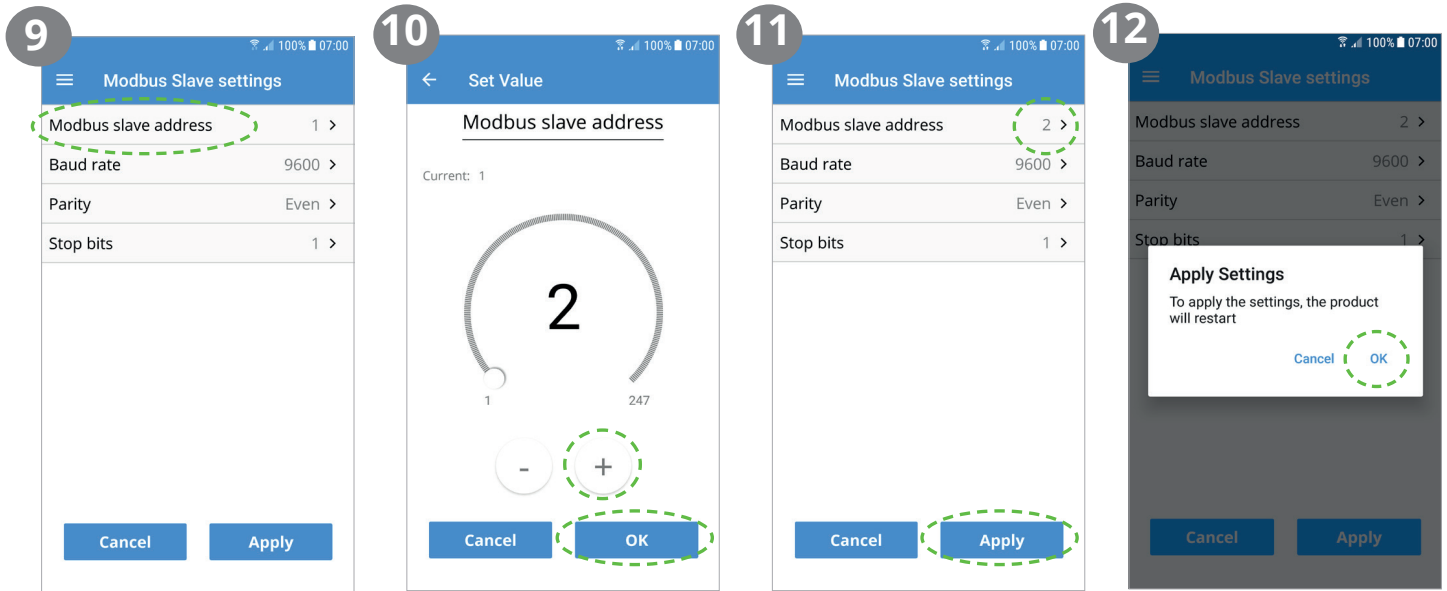
4 VRIAS2-4OYBC-SDISY-UCILJ-7... Air. Home: 20.0 °C. -2.2 °C, 21.8 °C.

5 Flexit GO. Home, Air, More. 8 °C.

6 More. Installer, Additional functions, Alarm, System info, Operating hours, Service, About Flexit GO, Sign out.

7 Installer. Configuration, Commissioning, Communication.

8 Communication. BACnet settings, Modbus Slave settings.



After the unit has restarted, the settings have been changed.



Flexit AS, Televeien 15, N-1870 Ørje
www.flexit.no